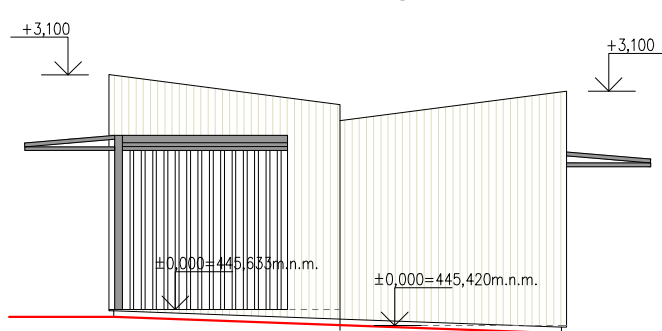
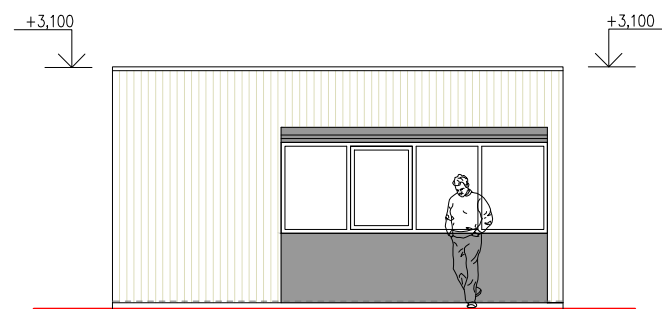


severo-východný  
pohľad na stánky B3 a A2



juho-západný  
pohľad na stánky B1 a B2



Legenda miestností stánok A		
Č.M.	NÁZOV	PLOCHA
1.01	šatňa	3,12 m <sup>2</sup>
1.02	príprava jedál	10,55 m <sup>2</sup>
		13,67 m <sup>2</sup>
zastavaná plocha		18,23 m <sup>2</sup>

Legenda miestností stánok B		
Č.M.	NÁZOV	PLOCHA
1.01	zázemie	3,40 m <sup>2</sup>
1.02	príprava jedál	11,00 m <sup>2</sup>
		13,40 m <sup>2</sup>
zastavaná plocha		18,23 m <sup>2</sup>

Legenda miestností stánok C		
Č.M.	NÁZOV	PLOCHA
Z.01	predsienka zamest.	2,16 m <sup>2</sup>
Z.02	WC zamestnanci	1,84 m <sup>2</sup>
Z.03	výlevka	1,75 m <sup>2</sup>
Z.04	sklad	7,44 m <sup>2</sup>
		13,19 m <sup>2</sup>
zastavaná plocha		18,23 m <sup>2</sup>

SKLADBA KONŠTRUKCIÍ STRIECH v štádiu štúdie:

Str1 - drevený základ x 25mm

- parozábrana
- tepelná izolácia z PIR panelov hr. 150mm / nosné trámy
- poistná hydroizolácia
- falcová plechová krytina antracitovej farby napr. KALZIP Nature Roof

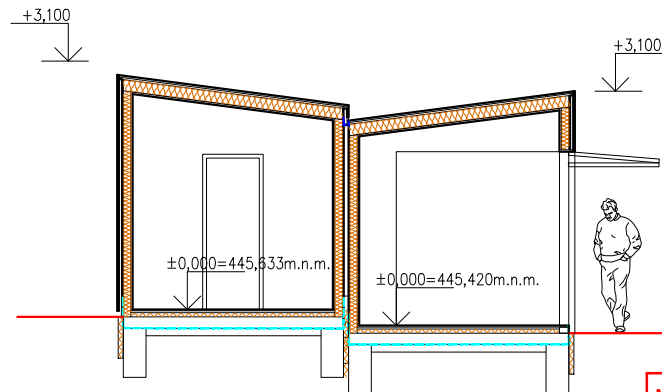
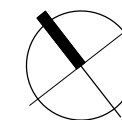
SKLADBA PODLAHY v štádiu štúdie:

P1 -podlaha hr. 20mm

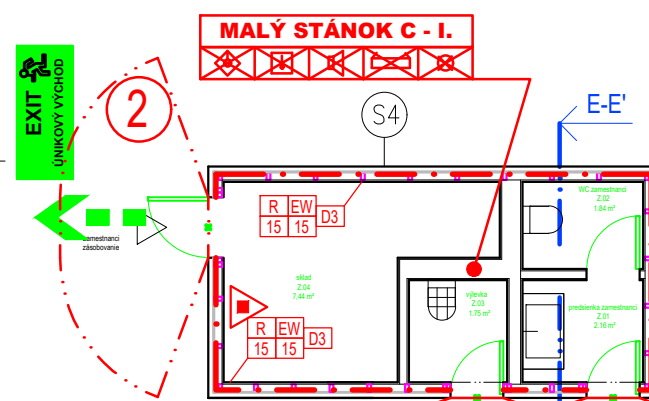
- veľkoplošná roznášacia doska
- tepelná izolácia do podláh na báze minerálnych vlákien hr.60mm
- základová doska hr 150mm
- hydroizolácia z modifikovaných asfaltových pásov (protiradónová, proti tlakovej vode, viď. geológia)
- podkladný betón
- pieskové lôžko hr.60mm
- geotextília
- rastlý terén

**PBSPROFI**

Ing. Jozef CINCULA  
Tranovského 20/951 | 040 01 Košice  
tel.: + 421 948 016 532  
e-mail: pbsprofi@gmail.com



rez stánkami B1 a B2



MALÝ STÁNOK A1, A2, B1, B2, C - I. SPB

NEVÝROBNÁ STAVBA  
HORLAVÝ KONŠTRUKČNÝ CELOK

12) Požiarne steny jednopodlažných stavieb - EI 30 D1\*, R 30 D1\*

resp. REI 30 D1\*

13) Požiarne uzávery otvorov jednopodlažných stavieb -

EW/EI 15 D1 - C\*

14) Zvislé požiarne pásy v obvodových stenách a obvodové steny bez

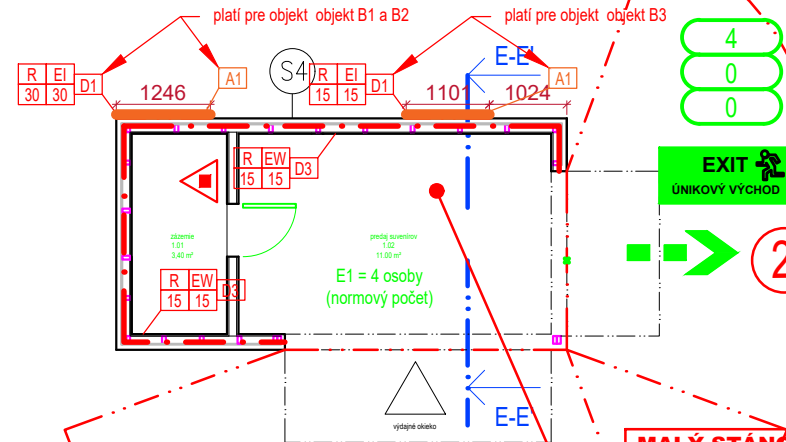
pož. otvorených plôch jednopodlažných stavieb - EW/EI 15 D1\*

(z vnút. str./z vonk. str.), R 15 D1\* resp. REI/REW 15 D1\*

Požiarne klapky a chránené potrubia VZT - EI 30 D1 + C a EI 30 D1

\* - stavba bude s horľavým konštrukčným celkom a preto bude s konštrukciami druhu D3. Požiarne pásy pri tejto stavbe nie sú požadované.

C - stánok so zázemím



MALÝ STÁNOK B1 - I.  
MALÝ STÁNOK B2 - I.  
MALÝ STÁNOK B3 - I.

A - stánok rýchleho občerstvenia

B - stánok so suvenírmi

revízia	obsah	dátum

SÚRADNICOVÝ SYSTÉM S-JTSK



slovenské národné múzeum  
slovak national museum

názov projektu	OBNOVA HRADU KRÁSNA HÔRKA A REVITALIZÁCIA BEZPROSTREDNÉHO OKOLIA HRADU		profesia	B1 Protipožiarna bezpečnosť stavby	
miesto stavby	OBEC KRÁSNOHORSKÉ PODHRADIE				
číslo parcely	parcely riešeného územia vid. Súhrnná technická správa				
investor, stavebník	SLOVENSKÉ NÁRODNÉ MÚZEUM, VAJANSKÉHO NÁBREŽIE 2, P.O. BOX 13, 810 06 BRATISLAVA				
autor	Ing. arch. R. ERDÉLYI, PhD., Ing. arch. M. KOTRUS, Ing. arch. A. KOTRUSOVÁ, PhD., Ing. M. ŠTEFANIDESOVÁ, Ing. arch. B. VACHOVÁ, PhD., Ing. arch. M. VAŇO, Ing. D. Lavrinčíková, PhD.				
vypracoval	Ing. JOZEF CINCULA				
zodpovedný projektant	Ing. JOZEF CINCULA	formát	2x A4	mierka	1:100
obsah výkresu	PÔDORYSY, REZY, POHLADY Malý stánok		staveb. objekt	výkres č.	
			SO 14	B12	